



Итоги подготовки к реализации профминимума в ОО Хабаровского края

Патрина С.С. Директор центра профессиональной ориентации, наставничества и олимпиадного движения КГАОУ ДПО ХК ИРО



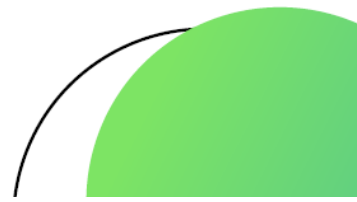
Цели

ПРОФОРИЕНТАЦИОННЫЙ МИНИМУМ

единый минимальный набор требований к профориентационным практикам и инструментам. Разработан для образовательных организаций всех субъектов РФ, включая малые и отдаленные поселения.

ЦЕЛЬ ВНЕДРЕНИЯ ПРОФМИНИМУМА

выстраивание системы профессиональной ориентации обучающихся, которая реализуется в образовательной, воспитательной и иных видах деятельности.



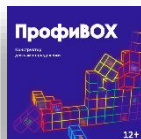
с 1 сентября 2023 года **ЕДИНАЯ МОДЕЛЬ ПРОФОРИЕНТАЦИИ - ПРОФОРИЕНТАЦИОННЫЙ МИНИМУМ** (ПРОФМИНИМУМ) внедряется во всех школах* Российской Федерации для обучающихся 6-11 классов.

«Профориентация»
магистральное
направление

Профориентационный
минимум

Учись и работай в
Хабаровском крае

Билет в будущее





«Профориентация»

магистральное
направление

базовый
средний
высокий

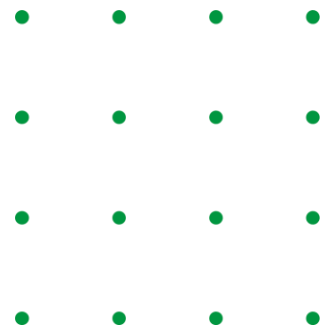
уровень определяется
по итогам **самодиагностики**



Профориентационный минимум

базовый
основной
продвинутый

уровень реализации
профминимума в
образовательной организации
устанавливается РОИВ



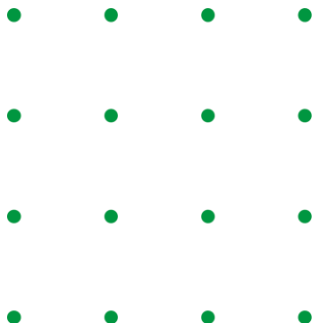
«Профориентация»

магистральное
направление

Профориентационный минимум

заместитель директора, ответственный за
реализацию профориентационной деятельности

ответственный специалист по организации
профориентационной работы из числа
педагогических работников в каждом классе



Уровни реализации



Базовый уровень (40 ч.)

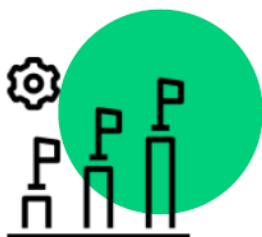
- Профориентационный урок
- Профориентационная диагностика и консультирование
- Мероприятия по выбору

Основной уровень (60 ч.)

- Профориентационные уроки
- Профориентационная диагностика и консультирование
- Профессиональные пробы
- Профориентационная выставка
- Мероприятия по выбору

Продвинутый уровень (80 ч.)

- Профориентационные уроки
- Профориентационная диагностика и консультирование
- Профессиональные пробы
- Профориентационная выставка
- Партнерская программа
- Профобучение
- Мероприятия по выбору



Примерный план



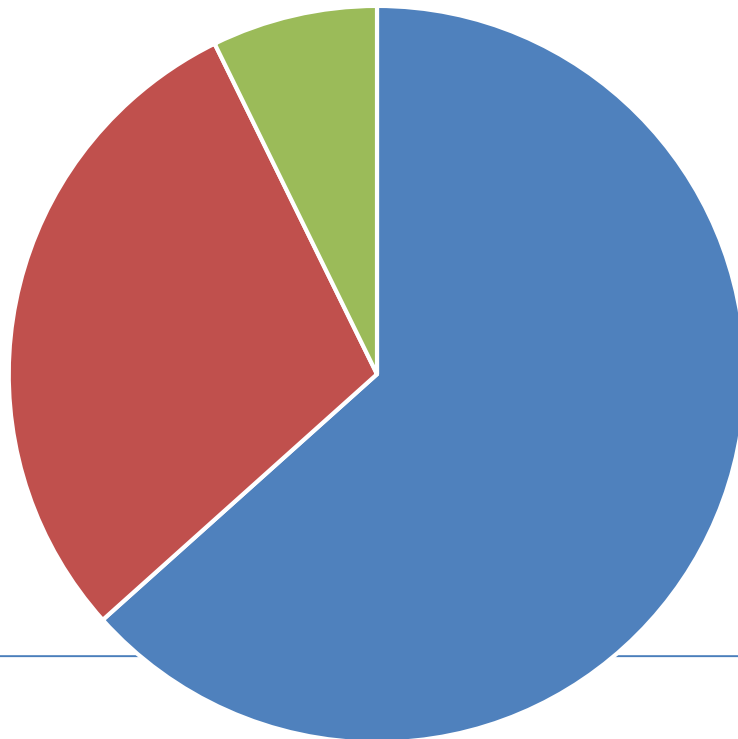
Уровень	Внеурочная деятельность	Урочная деятельность	Воспитательная работа	Доп. образование	Проф. обучение	Взаимодействие с родителями
Базовый (40ч./год)	34 ч.	От 2 ч.	От 2 ч.	От 1 ч.	-	От 1 ч.
Основной (60ч./год)	34 ч.	От 9 ч.	От 12 ч.	От 3 ч.	-	От 2 ч.
Продвинутой (80ч./год)	34 ч.	От 11 ч.	От 18 ч.	От 3 ч.	От 10 ч.	От 4 ч.

1.		ВСЕГО ОО	Базовый	основной	продвинут
2.	Амурский	16	15	1	
3.	Аяно-Майский	3	3		
4.	Бикинский	8	1	6	1
5.	Ванинский	12	6	5	1
6.	Верхнебуреинский	16	9	5	2
7.	Вяземский	13	7	6	
8.	Комсомольский	20	10	7	3
9.	Им. Лазо	26	18	8	
10.	Нанайский	11	11		
11.	Николаевский	15	7	6	2
12.	Охотский	6	5		1
13.	Им. Полины Осипенко	3	1	2	
14.	Советско-Гаванский	10	6	4	
15.	Солнечный	13	7	6	
16.	Ульчский	15	10	5	
17.	Тугуро-Чумиканский	3	3		
18.	Хабаровский	30	19	11	
19.	г. Комсомольск-на-Амуре	37	28	5	4
20.	г. Хабаровск	67	37	21	9
21.	Краевые организации	20	15	3	2
	ВСЕГО	344	218	101	25

Уровень реализации по краю



Уровень ПМ



63 % - базовый

30 % - основной

7% - продвинутый

До 15.09 ходатайство об
изменении уровня на почту

petrova@ippk.ru

■ базовый ■ основной ■ продвинутый

Уровень профминимума

6 – базовый **6** – основной **6** - продвинутый

Основной		
6 а	6 б	6 в
7 а	7 б	7 в
8 а	8 б	8 в
9 а	9 б	9 в
10 а	10 б	
11 а	11 б	11 в

Основной		
6 а	6 б	6 в
7 а	7 б	7 в
8 а	8 б	8 в
9 а	9 б	9 в
10 а	10 б	
11 а	11 б	11 в

Продвинутый		
6 а	6 б	6 в
7 а	7 б	7 в
8 а	8 б	8 в
9 а	9 б	9 в
10 а	10 б	
11 а	11 б	11 в

Продвинутый		
6 а	6 б	6 в
7 а	7 б	7 в
8 а	8 б	8 в
9 а	9 б	9 в
10 а	10 б	
11 а	11 б	11 в

Программы профессионального обучения, доступные в Хабаровском крае

Наименование учреждения	Ссылка
Краевое государственное негосударственное автономное образовательное учреждение «Краевой центр образования»	ПРОФЕССИОНАЛЬНОЕ ОБУЧЕНИЕ Школа будущего (kco27.ru)\
Краевое государственное бюджетное профессиональное образовательное учреждение «Хабаровский колледж отраслевых технологий и сферы обслуживания», Центр опережающей профессиональной подготовки	Обучение – ЦОПП (corp27.ru)
Краевое государственное бюджетное профессиональное образовательное учреждение «Хабаровский колледж отраслевых технологий и сферы обслуживания», «Многофункциональный центр прикладных квалификаций»	Аннотации к программам (hkotso.ru)
Краевое государственное бюджетное профессиональное образовательное учреждение «Хабаровский колледж водного транспорта и промышленности»	УЦДПО Хабаровский Колледж Водного Транспорта и Промышленности (tvtransporta.ru)
Краевое государственное автономное профессиональное образовательное учреждение «Губернаторский авиастроительный колледж», Межрегиональный центр компетенций	ПО для школьников - КГА ПОУ «Губернаторский авиастроительный колледж г. Комсомольск МЦК (gaskk-mck.ru)

План профориентационной деятельности в крае

- Совершенствование организационных и методических условий сопровождения системы деятельности по профессиональной ориентации
- Информационная открытость
- Профориентационные мероприятия
- Управление реализацией единой модели профессиональной ориентации в образовательных организациях

Отчет о готовности ОО к реализации ПМ

22	11 классы		
23	Планируемое количество классов, охваченных мероприятиями основного уровня профориентационного минимума (сумма строк 24-29)	0	Если параллель классов отсутствует, проставляется "0".
24	из них: 6 классы		
25	7 классы		
26	8 классы		
27	9 классы		
28	10 классы		
29	11 классы		
30	Планируемое количество классов, охваченных мероприятиями продвинутого уровня профориентационного минимума (сумма строк 31-36)	0	Если параллель классов отсутствует, проставляется "0".
31	из них: 6 классы		
32	7 классы		
33	8 классы		
34	9 классы		
35	10 классы		
36	11 классы		
37	профильные предпрофессиональные классы		

Интерактивный конструктор ДООП

https://valet-v0ult-de-fur1e.github.io/hk_iro_client/



Портал образования Хабаровского края

Краевое государственное автономное образовательное учреждение дополнительного профессионального образования «Хабаровский краевой институт развития образования»

680011, г. Хабаровск, ул. Советская, 24, пер. Албанский За
+7 (4212) 47-01-16 | iro@edu.27.ru

[Контакты работников](#)

[Сведения об образовательной организации](#)

[Система образования](#)

[Образовательная деятельность](#)

[Дистанционное образование \(Курсы в МУДЛ\)](#)

[Абилимпикс](#)

[Олимпиады и конкурсы](#)

[Журавли](#)

[Корпус волонтеров](#)

Ссылки на ресурсы Института:

[Навигатор методических событий](#)

[Конструктор программ ДООП](#)

[Профиполис27](#)

[Наставничество](#)

[Иннопорт-ДВ27](#)

[Цифровая биржа компетенций](#)

[Цифровая платформа компетенций](#)

[Форум](#)

Министерство образования и науки Хабаровского края
Хабаровский краевой институт развития образования

ДИАЛОГ
академической науки и
профессионального образования

III Краевой конкурс научно-исследовательских проектов интерактивных экскурсий

Отдел профориентации

Начальник отдела
профориентационной
работы КГАОУ ДПО ХК ИРО

Латыпова Юлия
Владимировна

Координатор по
внедрению
профминимума,
главный специалист
КГАОУ ДПО ХК ИРО

Петрова Лариса
Сергеевна